



# Guangdong Liansu Machinery Manufacturing Co., LTD



# LSP- 1200PE ЕКСТРУЗІЙНА ЛІНІЯ НАПОРНИХ ТРУБ





## LSP- 1200PE Екструзійна лінія напорних труб

1. Сировина: BOREALIS HE3490-LSH-E1
2. Діапазон діаметрів:  $\text{Ø}500\text{—}\text{Ø}1200$  мм (товщини стінок:  $\text{Ø}500 \times 19.1 \sim \text{Ø}1200 \times 88.2$ )
3. Швидкість витяжки: 0.02-0.6м/хв
4. Висота вісі екструзії: 1500 мм
5. Розміри:  $86000 \times 3200 \times 3300$  мм
6. Низьке енергоспоживання: 0.33-0.38 кВт год/кг



# LSP- 1200PE Екструзійна лінія напорних труб

|      |  |         |
|------|--|---------|
| 1.0  | LSS120-40 Одношнековий екструдер             | 1 /set  |
| 2.0  | LSPZ-1200PE Вакуумна ванна А (2м)            | 1 /set  |
| 3.0  | LSPZ-1200PE Вакуумна ванна В (8м)            | 1 /set  |
| 4.0  | LSPZ-1200PE Вакуумна ванна С (6м)            | 1 /set  |
| 5.0  | LSPL-1200PE Ванна охолодження                | 4 /sets |
| 6.0  | LSPQ10-1200 Десятитраковий тягучий пристрій. | 1 /set  |
| 7.0  | LSXX-1200В Планетарний відрізний пристрій    | 1 /set  |
| 8.0  | FLJ--1200 Накопичувач труб                   | 1 /set  |
| 9.0  | LSS30-25В Коекструдер кольорової смуги       | 1 /set  |
| 10.0 | Ø500-Ø1200 PE Екструзійна головка            | 1 /set  |
| 10.1 | Ø500-Ø1200 PE Набір матриць та дорнів        |         |
| 10.2 | Ø500-Ø1200 PE Калибратори                    |         |



# LSP- 1200PE Екструзійна лінія напорних труб





# 1.LSS120-40 Одношнековий екструдер

1. Шнек з співвідношенням  $L/D= 40 +$  спецзона завантаження з продуктивністю 250-1400 кг/год.  
2.Добра пластифікація: шнек дозволяє розплавлюватись матеріалу за низких температур, ніж зазвичай. Добрий пластифікуючий ефект. Це дає змогу виробляти труби відмінної якості навіть з поліетилену нетрубних марок, або з невисокими технологічними властивостями. Зразки труби тягнуться на випробувальному стенді дуже добре навіть з паганой сировини. Також це дає низку собівартість за рахунок високої продуктивності та зменшення витрат на сировину.

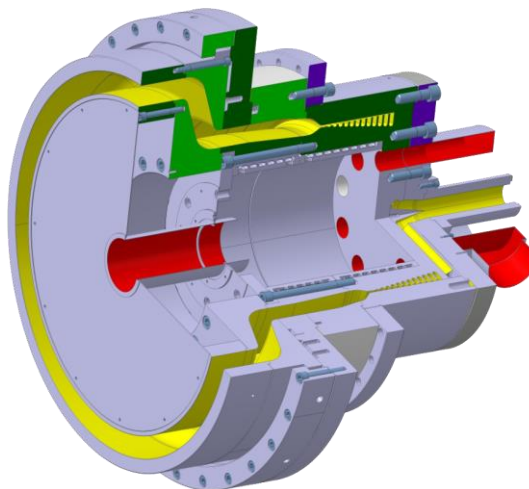
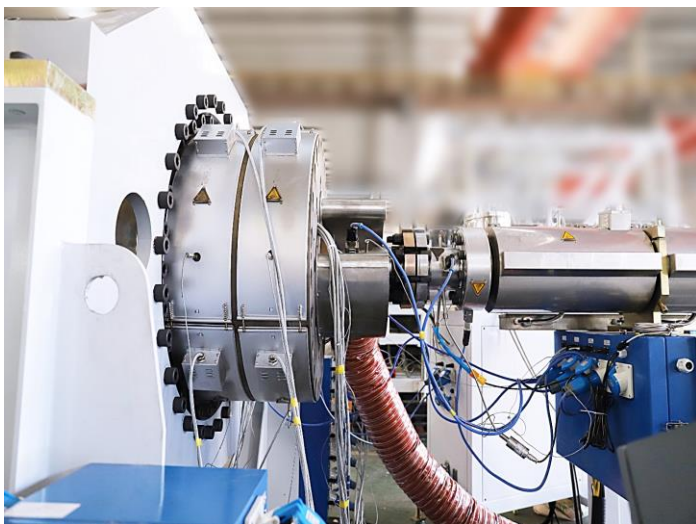
3. Спиральні канали в зоні завантаження збільшують продуктивність на 30%.

4. Використання гравіметричної системи дає можливість точно контролювати вагу труби.





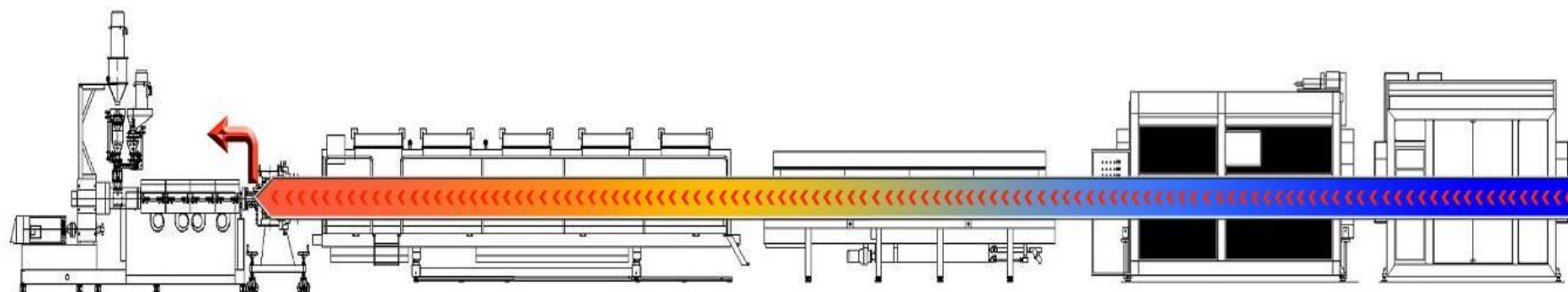
## 2. Ø1200 PE Екструзійна головка



1. Спирального типу.

2. З пристроєм контролю обертів витяжного вентилятора, можна регулювати процес охолодження повітрям внутрішньої поверхні труби та зменшити на 20% довжину охолодження. В виробничому приміщенні відсутній сморід! Це одне із найбільш енергоефективних рішень, відсутніх у них конкурентів. Це дає змогу нашим клієнтам буди висококонкурентними за собівартістю.

3. Діапазон діаметрів Ø500—Ø1200 мм (товщини стенок: 1200×72.5~Ø500×19.1)





## 3.1200PE Вакуумна ванна



Гідравлічний привод руху 2 м та 8 м вакуумних ванн. Перша коротка ванна дає змогу суттєво зменшити витрати на пусковий брак.



З автоматичним регулюванням рівня вакууму. Це економить 70-80% електроенергії для вакуумного насосу. Відповідно зменшується собівартість продукції.

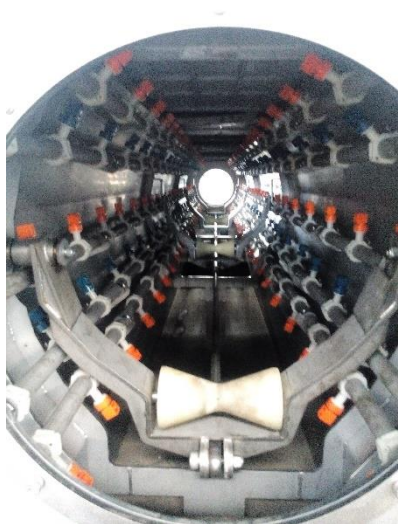
Набір регулювання вакууму можна встановити і на існуюче у клієнта обладнання.



## 4.1200PE Ванна охолодження

### Переваги

Власний дизайн  
розбрикувачів



Зручна для заміни  
система кріплення



Розташування по  
кільцю



- Розбрикувачі мають кільцеву систему кріплення. Водяне кільце розбрискує воду туманом конусу, легко чистити та замінювати. Створює відмінний охолоджуючий ефект.



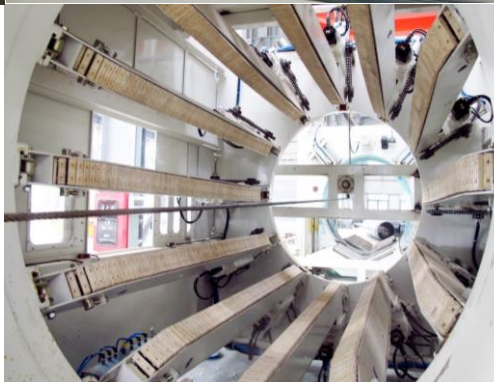
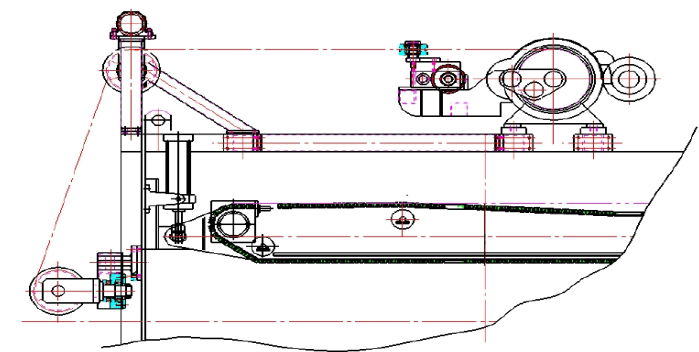
## 5.LSPQ10-1200 Десятитраковий тягучий пристрій



Діапазон регулювання більше 30 разів (співвідношення мінімальної та максимальної швидкостей). Використовується оригінальна власна система Liansu серводвигунів, «один привід для безлічі моторів», відмінна синхронізація, особливо важливо при низьких швидкостях (продукується високий крутильний момент), гарантується хороше формування напірної труби великого діаметру.

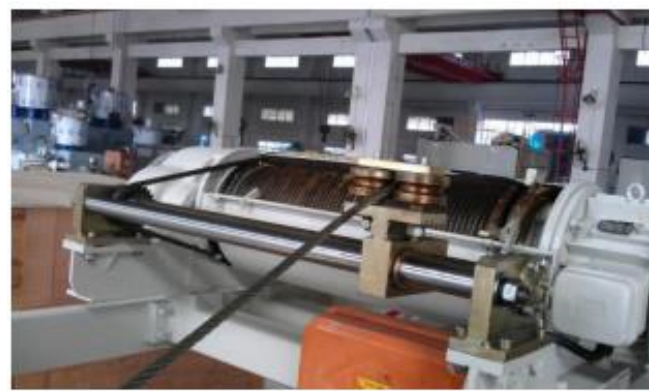
Встановлена лебідка для пуску економить пускову трубу та трудові ресурси. Поєднання тросом с коротким відрізком труби для старту, поки труба не досягне тягучого пристрою. Синхронізується з тягучим пристроєм.

Тобто не треба зберігати пускову трубу великої довжини, це економить місце та ресурси на сировину. Кошти ефективно використовуються. Пускові лебідки можуть бути встановлені і на інші лінії, вже існуючі у клієнтів





# 6. Пускова лебідка



Пускова лебідка економить трубу.

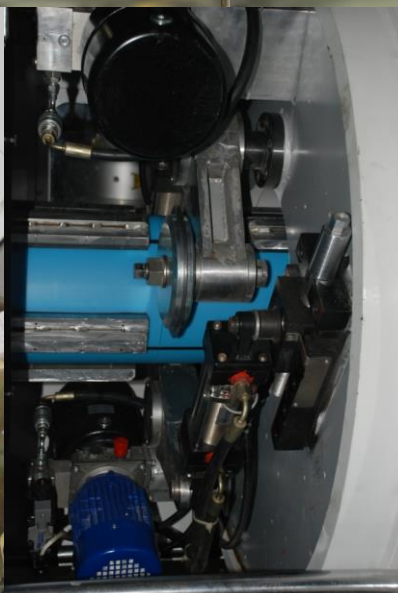
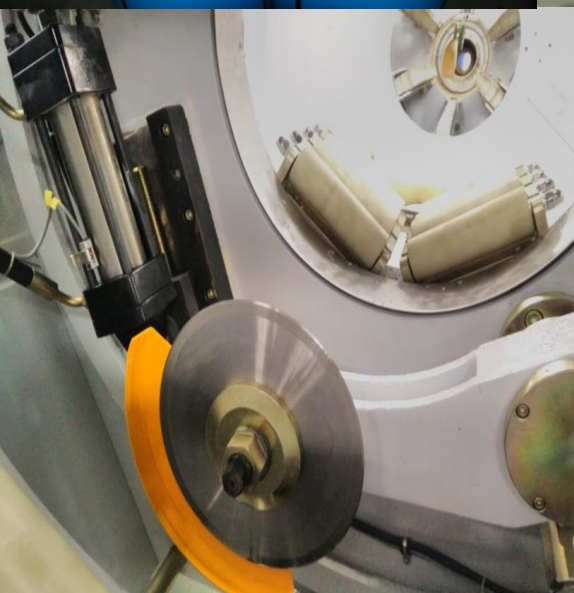




## 7.LSXX-1200B Планетарний відрізний пристрій



1. Подвійна гідравлічна систем лез гарантує чистий безпильовий відріз.
2. Мультиточковий притиск.
3. Точна синхронізація гарантує точність різу та довжину труби.





## LSP- 1200PE Екструзійна лінія напорних труб

### Зв'язок з нами:

#### Китай:

E-mail: [susie@liansu.com](mailto:susie@liansu.com)

Телефон: +86 13929129682

Сайт: [www.ls-extrusion.com](http://www.ls-extrusion.com)

Сьюзи Чанг

#### Україна:

E-mail: [liansu.ukraine@gmail.com](mailto:liansu.ukraine@gmail.com)

Телефон: +38067 408 54 06 (WhatsApp, WeChat)

Сайт: [www.ls-extrusion.com](http://www.ls-extrusion.com) (глобальний)

[www.liansu.com.ua](http://www.liansu.com.ua) (локальний)

Охрименко Олексій.