



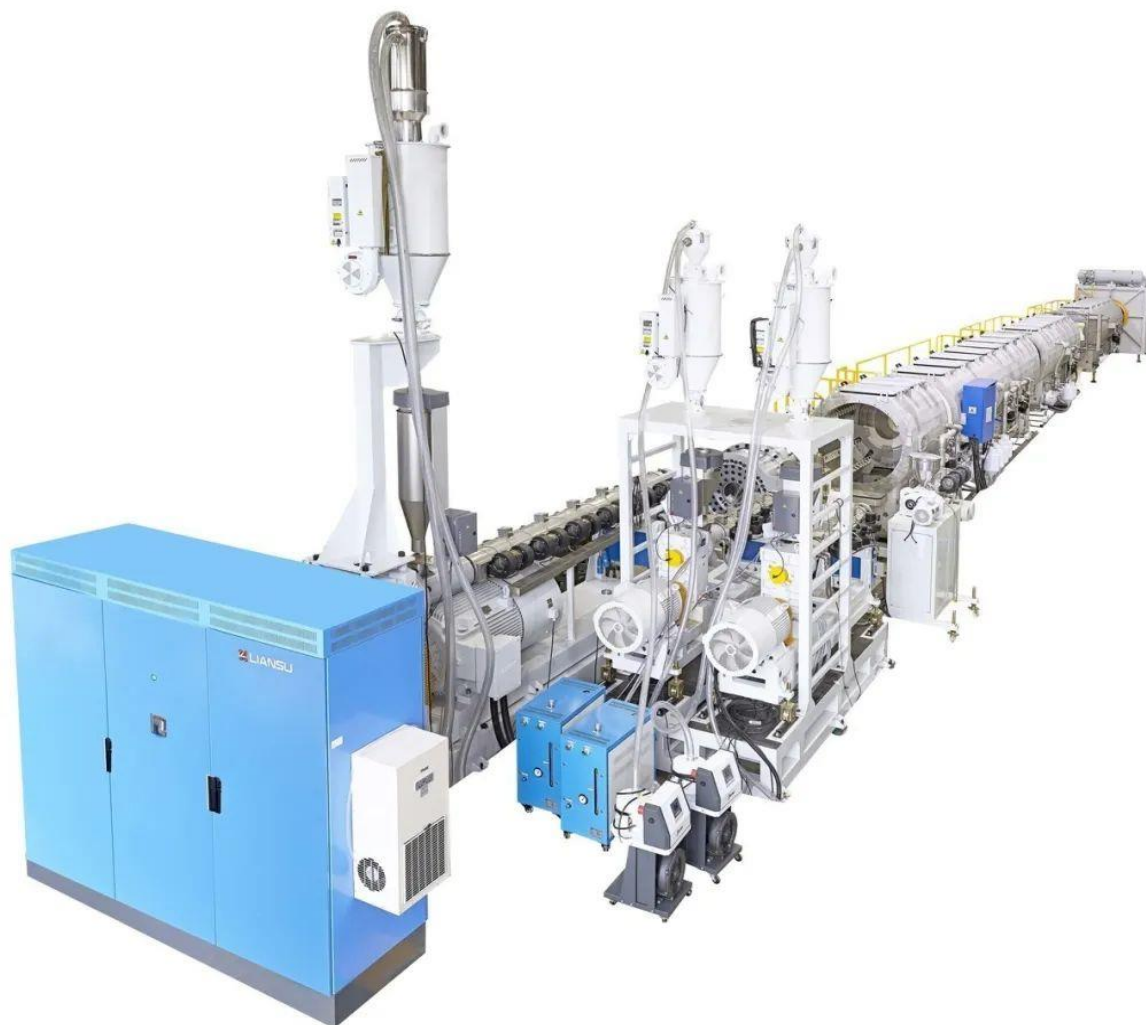
Guangdong Liansu Machinery Manufacturing Co., LTD



HDPE БАГАТОШАРОВІ КОЕКСТРУЗІЙНІ ЛІНІЇ ТРУБ 20-1600 мм



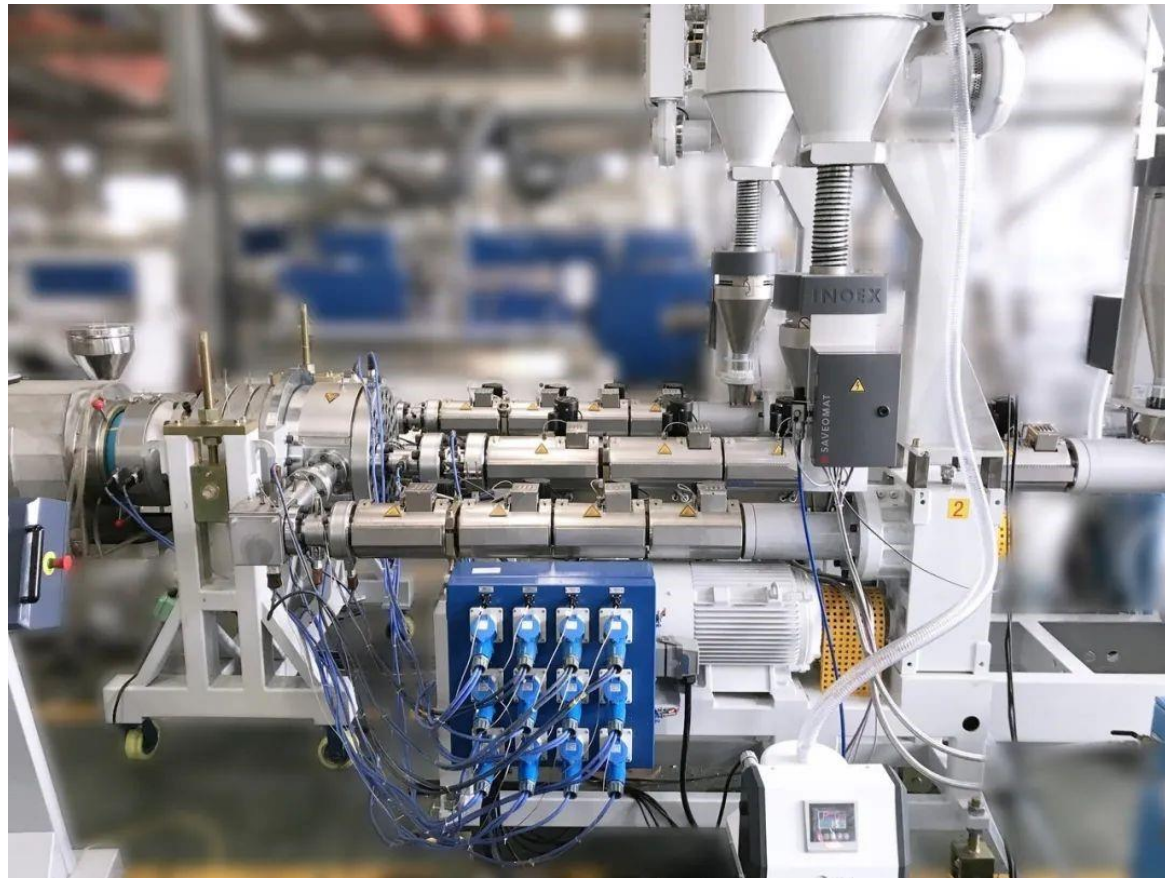
Багатошарові коекструзійні лінії труб 20-1600 мм.





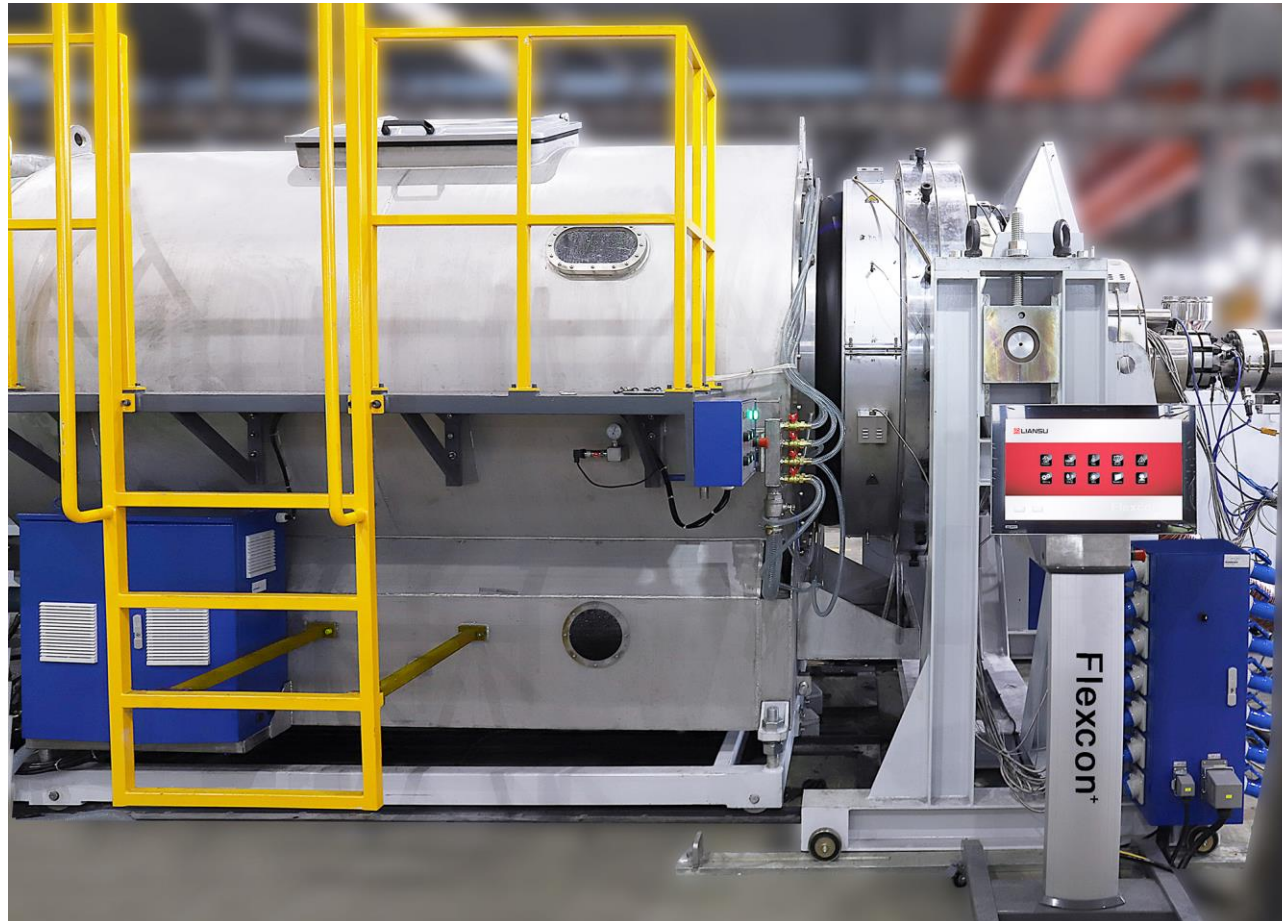
Ефективний одношнековий екструдер

- **Висока продуктивність:**
- коефіцієнт L/D 40 та спіральна втулка, дають продуктивність 350~1500 кг/год.
- **Хороша пластифікація:**
- Конструкція шнека для низької температури розплаву, постійна екструзія, хороший ефект, що пластифікує;
- **Енергозбереження:**
- Спеціальний серводвигун із постійними магнітами;
- **Низький рівень шуму:**
- малошумний головний двигун + малошумна імпортна коробка передач, робочий шум нижче 72 дБ.





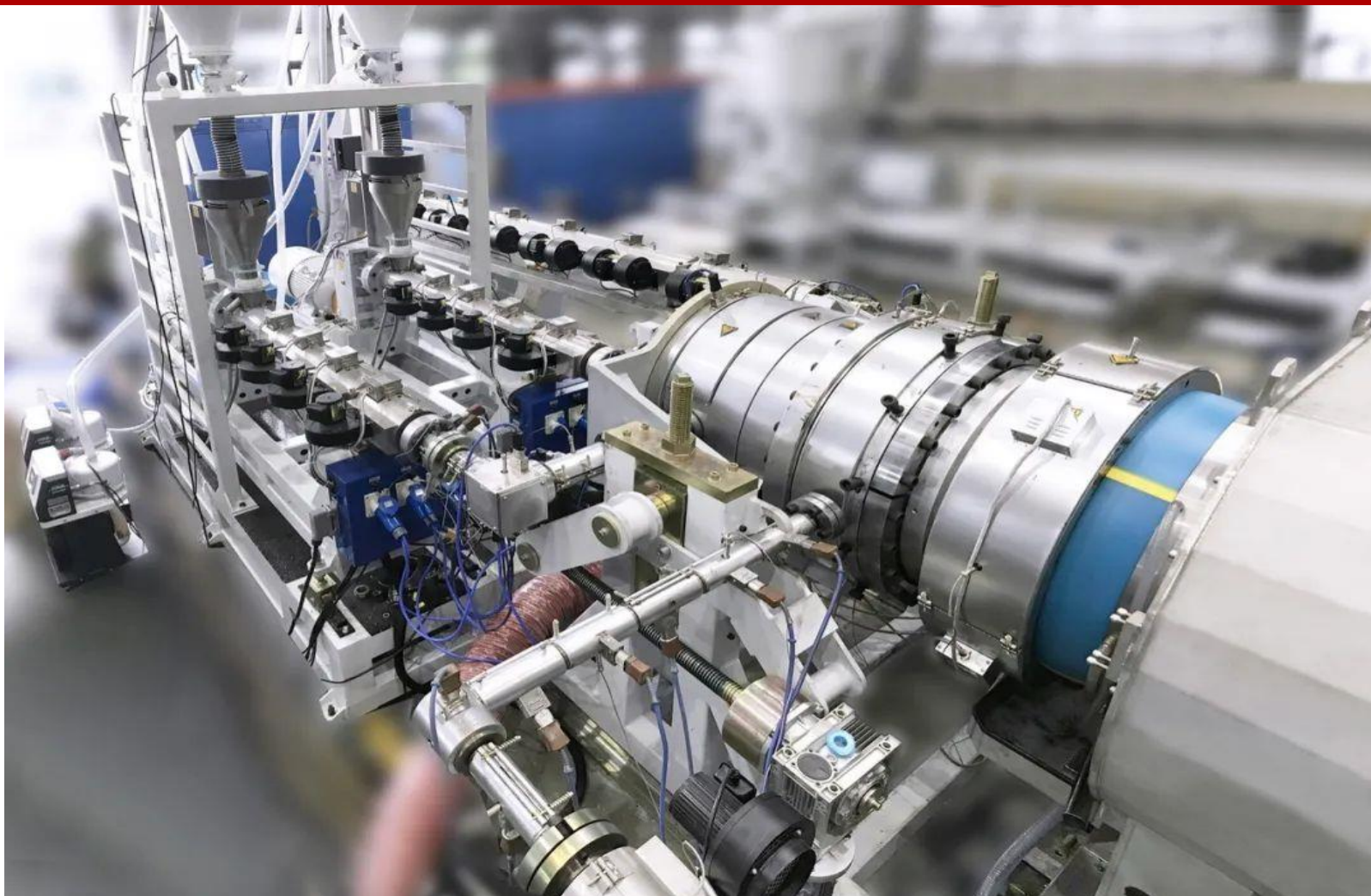
Ефективний одношнековий екструдер



- **Інтеграція:** Інтегрована гравіметрична система, точний контроль ваги метру та синхронне керування.
- **Інформатизація:** Використовується система керування Flexcon+ з повнофункціональним збором та обробкою даних.



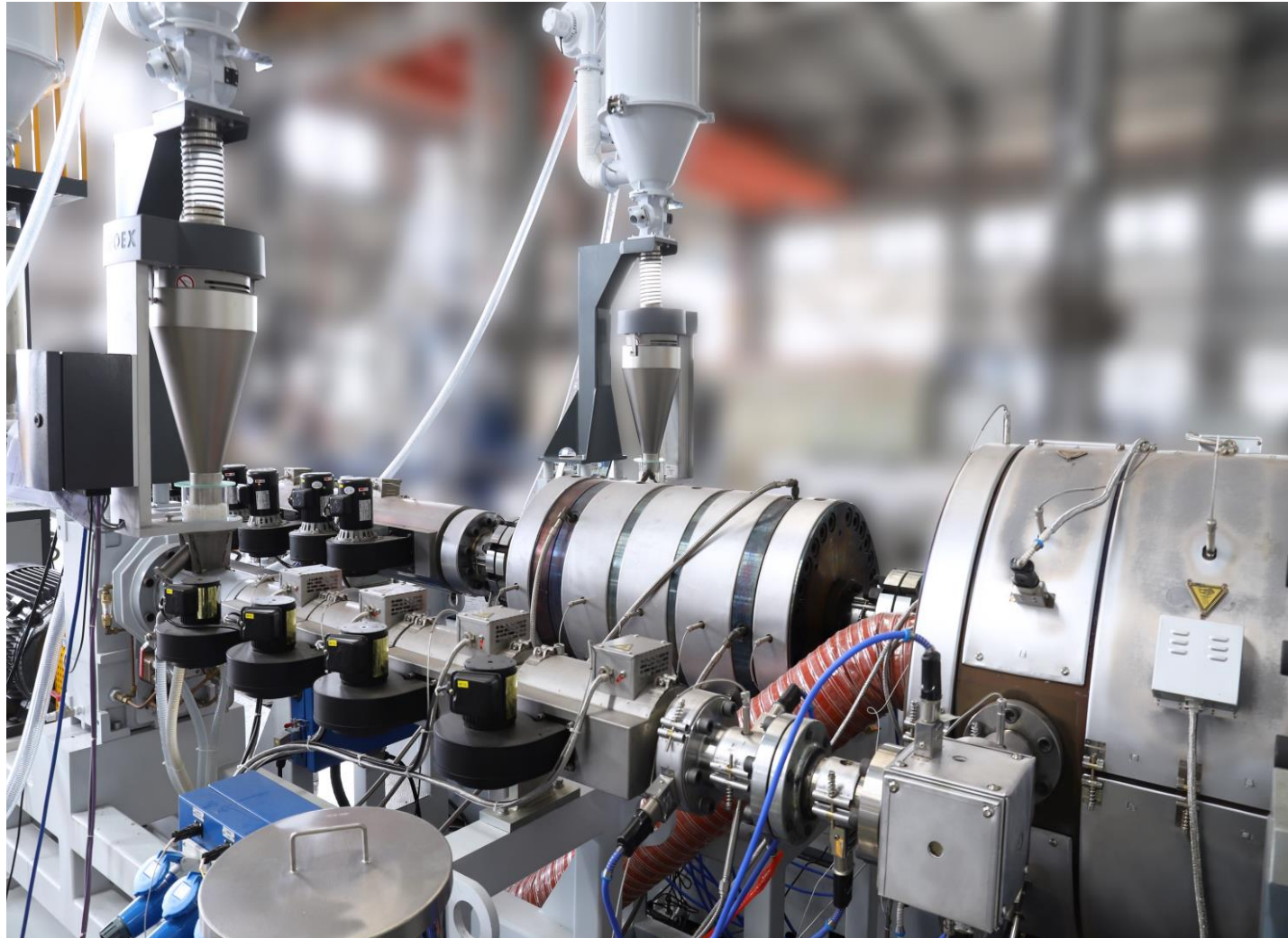
Ефективний одношнековий екструдер





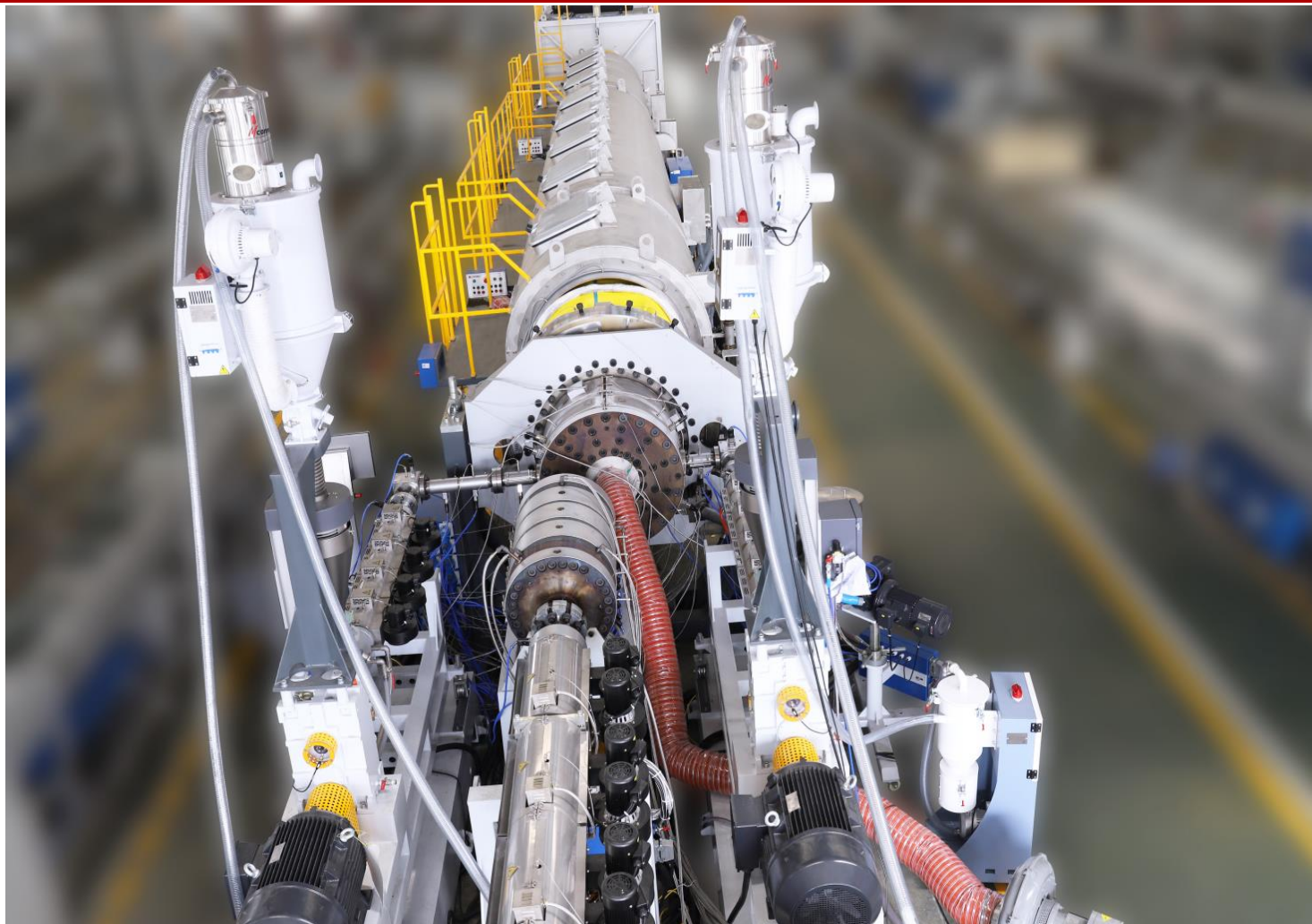
Охолоджувач розплаву

Охолоджувач розплаву використовується для екструзії труб великого діаметру. Він дозволяє стабілізувати температуру розплаву до екструзії матеріалу у головку, значно зменшуючи провисання та забезпечуючи рівномірну товщину стінки труби. Покращує стабільність якості труб. Застосовується в залежності від типів сировини переробки.



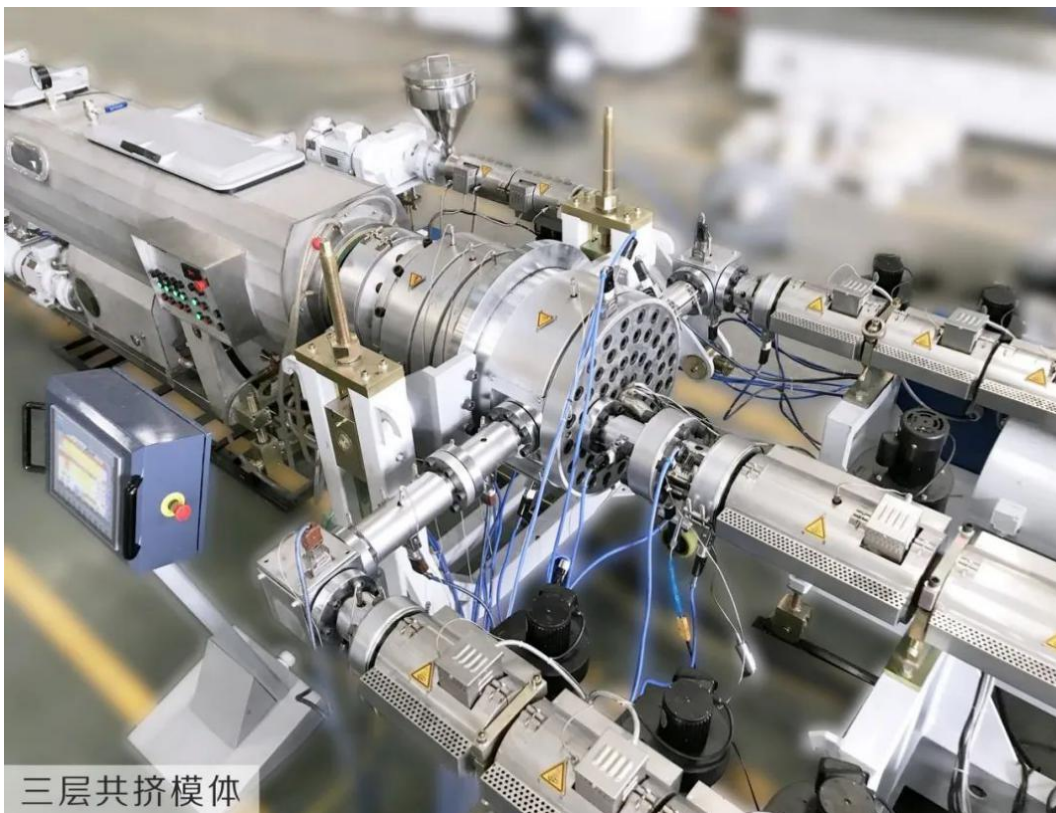


Охолоджувач розплаву





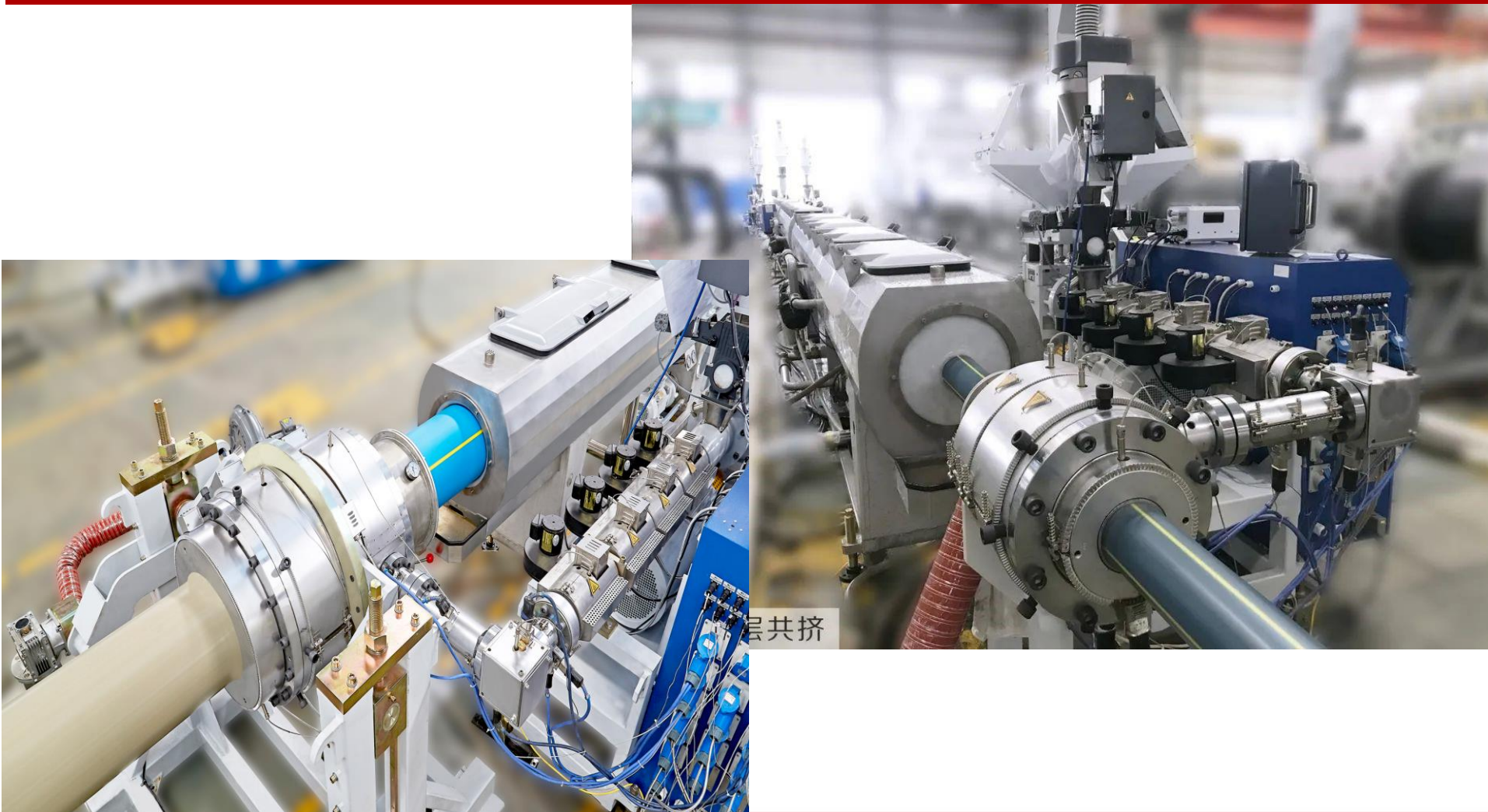
Багатошарова екструзійна головка



- ❖ Доступні розміри головки варіюються від 20 до 1600 мм, підходять для одно- та двошарових конструкцій АВА або АВС із зовнішнім соекструзійним шаром.
- ❖ Використовуючи конструкцію розподільника з кількома спіральними каналами та аналіз методом кінцевих елементів САЕ забезпечується рівномірність товщини кожного шару труби.
- ❖ Низький зворотний тиск, дуже низьке енергоспоживання.
- ❖ Розумний об'єм каналу подачі та невеликий корпус головки скорочують час перебування розплаву, швидка заміна сировини, менше споживання енергії для збереження тепла.
- ❖ Використовується вентиляційна конструкція для скорочення тривалості охолодження продукції.
- ❖ Конструкція головки адаптується до широкого діапазону специфікацій, має конструкцію оснастки і штифтів, що штабелюється, скорочує інвестиції і дозволяє швидше змінити розмір.

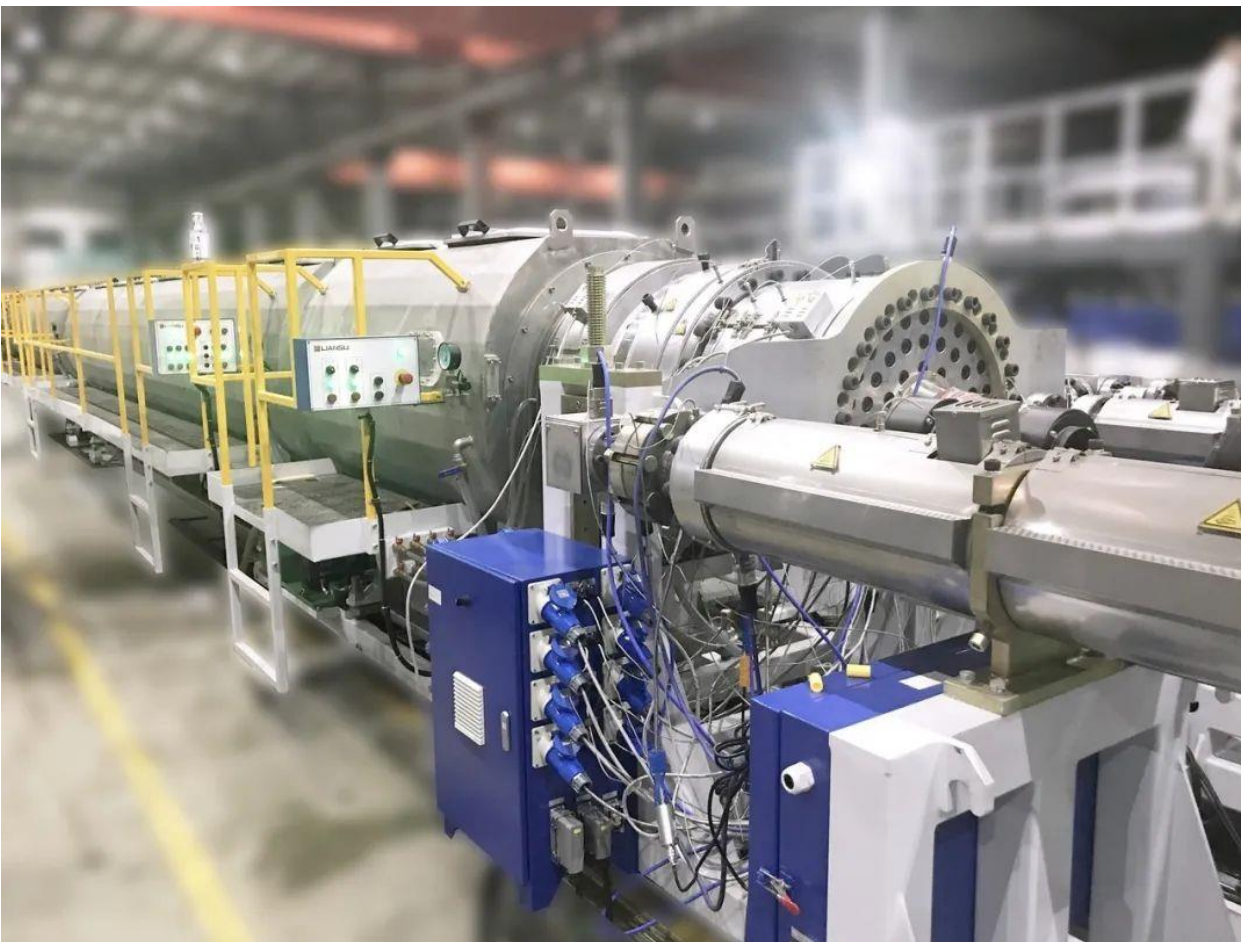


Багатошарова екструзійна головка





Керування енергосбереженням вакууму



Використовується керування вакуумним негативним тиском із замкнутим контуром. HMI встановлює необхідний тиск, запускає вакуумний насос для надсилання сигналів інвертор через датчик негативного тиску. Автоматично регулює швидкість вакуумного насоса, що швидко досягає постійного негативного тиску без ручного регулювання тиску. Отримуємо ефект енергозбереження, одночасно покращуючи стабільність виробництва. Весь резервуар виготовлений із нержавіючої сталі 304, має централізовану дренажну систему, довговічний та ефективний.



Керування енергосбереженням вакууму





Широкий діапазон швидкостей тягнучого пристрою



Використовується сервоуправління. Діапазон регулювання передавального числа в 50-100 разів більший. Підходить для екструзійних ліній із виробничим діапазоном великого діаметру та великим діапазоном товщини стінок. Дає високу стабільність та зниження кількості відходів.



Широкий диапазон швидкостей тягнучого пристрою





Автоматичний відрізний пристрій без стружки



Дозволяє автоматично відрізати повну серію розмірів від 20 до 1600 мм без стружки. Використовується інтелектуальне керування без ручної зміни розміру та товщини. Встановлюється «діаметр» та «товщина стінки», після чого система виконує повне автоматичне переналаштування. Максимальна товщина різання до 130 мм.



Автоматичний відрізний пристрій без стружки

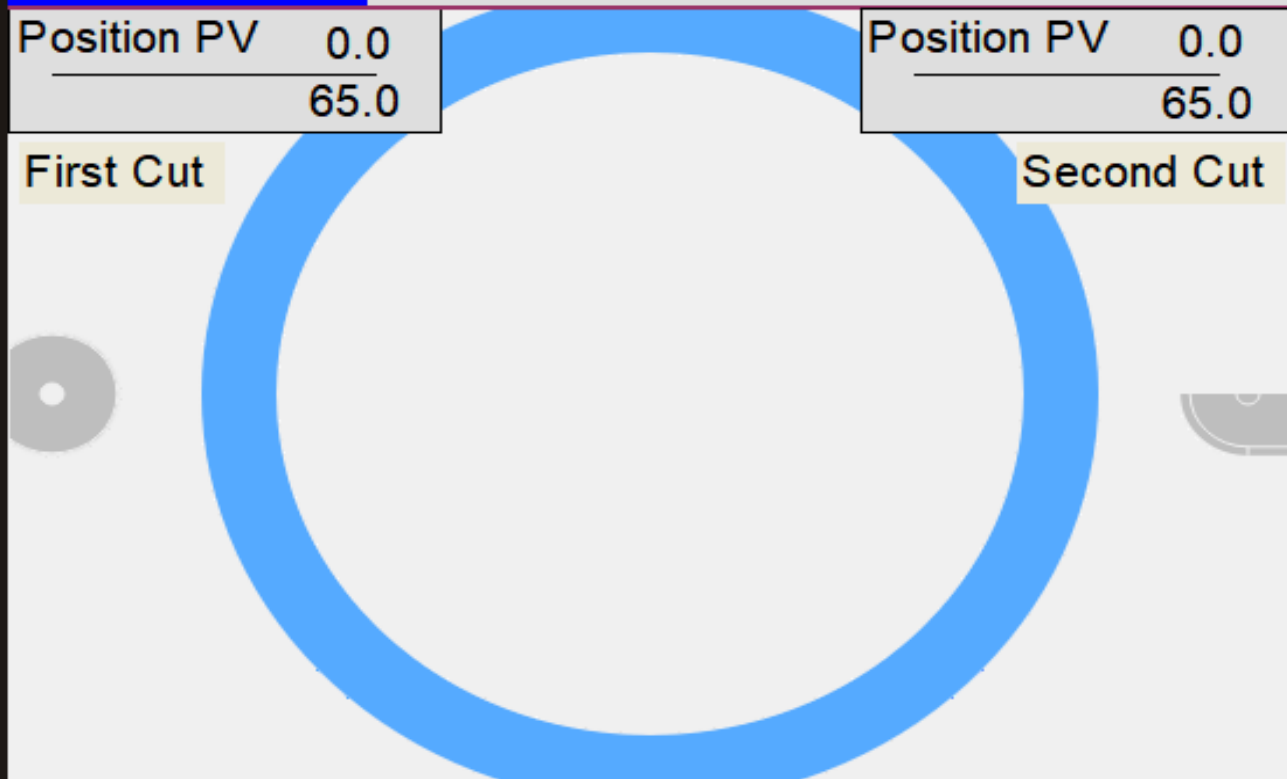
MAIN

Position PV 0.0
65.0

Position PV 0.0
65.0

First Cut

Second Cut



Cut total time	0.0 s
Total Output	0 pcs
Length PV	0 mm
Pipe OD	1200 mm
Wall Thickness	100.0 mm
Cut Length Setting	6000 mm
Ready	<input type="checkbox"/>
Pipe OD Change	<input type="checkbox"/>
Auto-adjust	

LIANSU

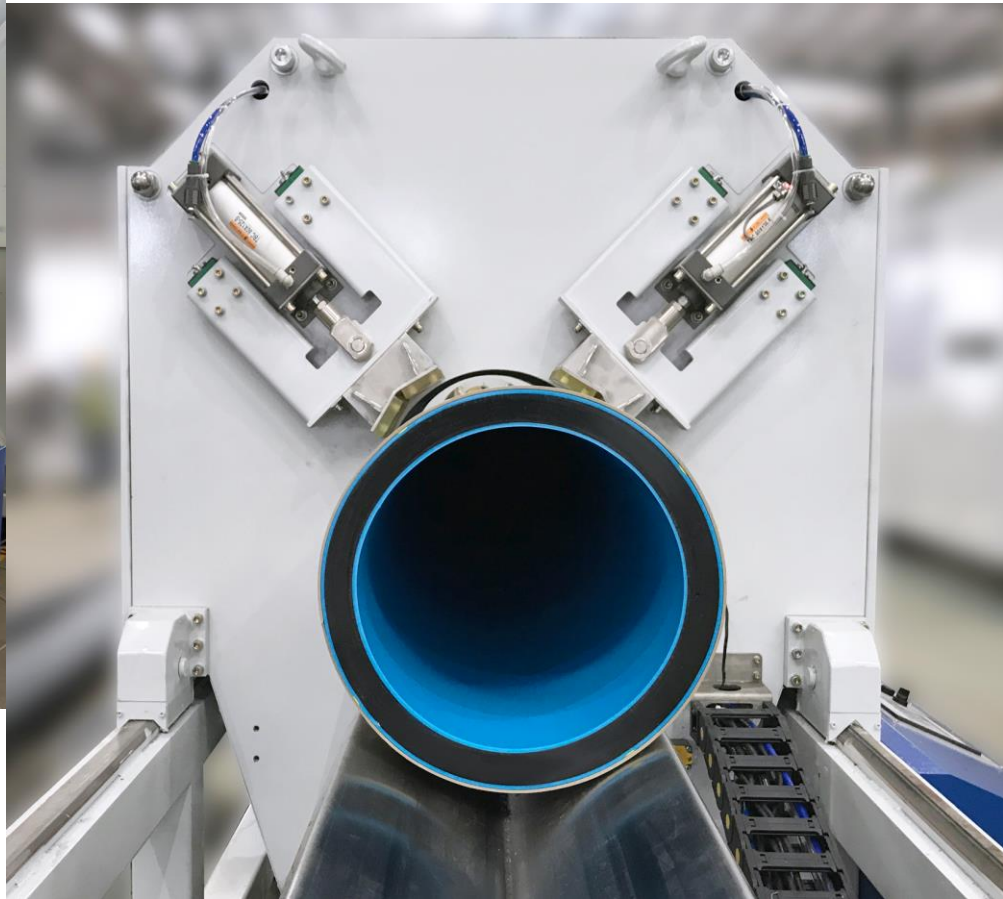
TEST

SET

STATUS



Автоматичний відрізний пристрій без стружки

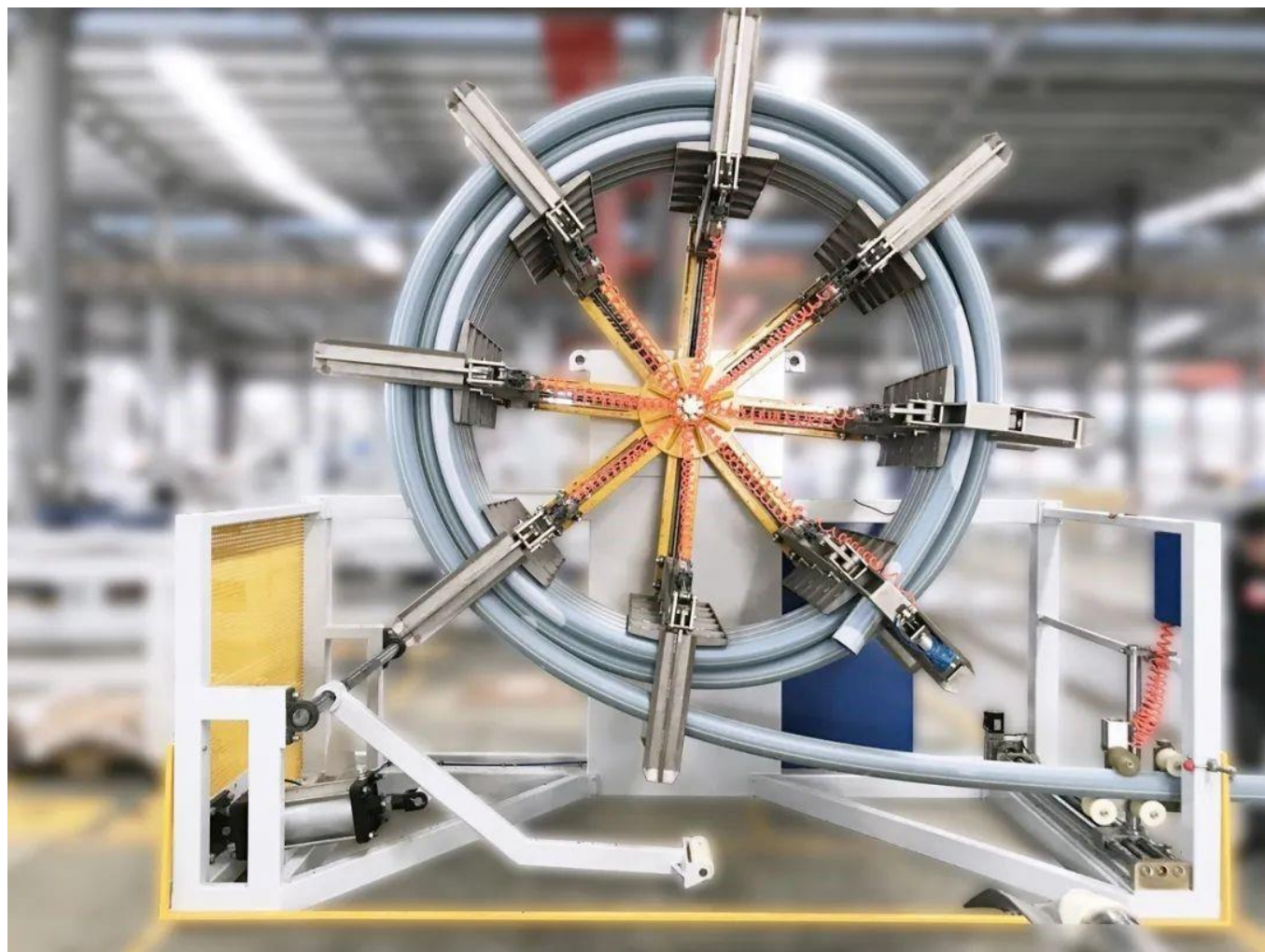




Бухтонамотники

Доступні намотники для розмірів від 20 до 160 мм.

Сервоуправління намотуванням. Для укладання гвинтів та регулювання натягу використовується електронна синхронізація.



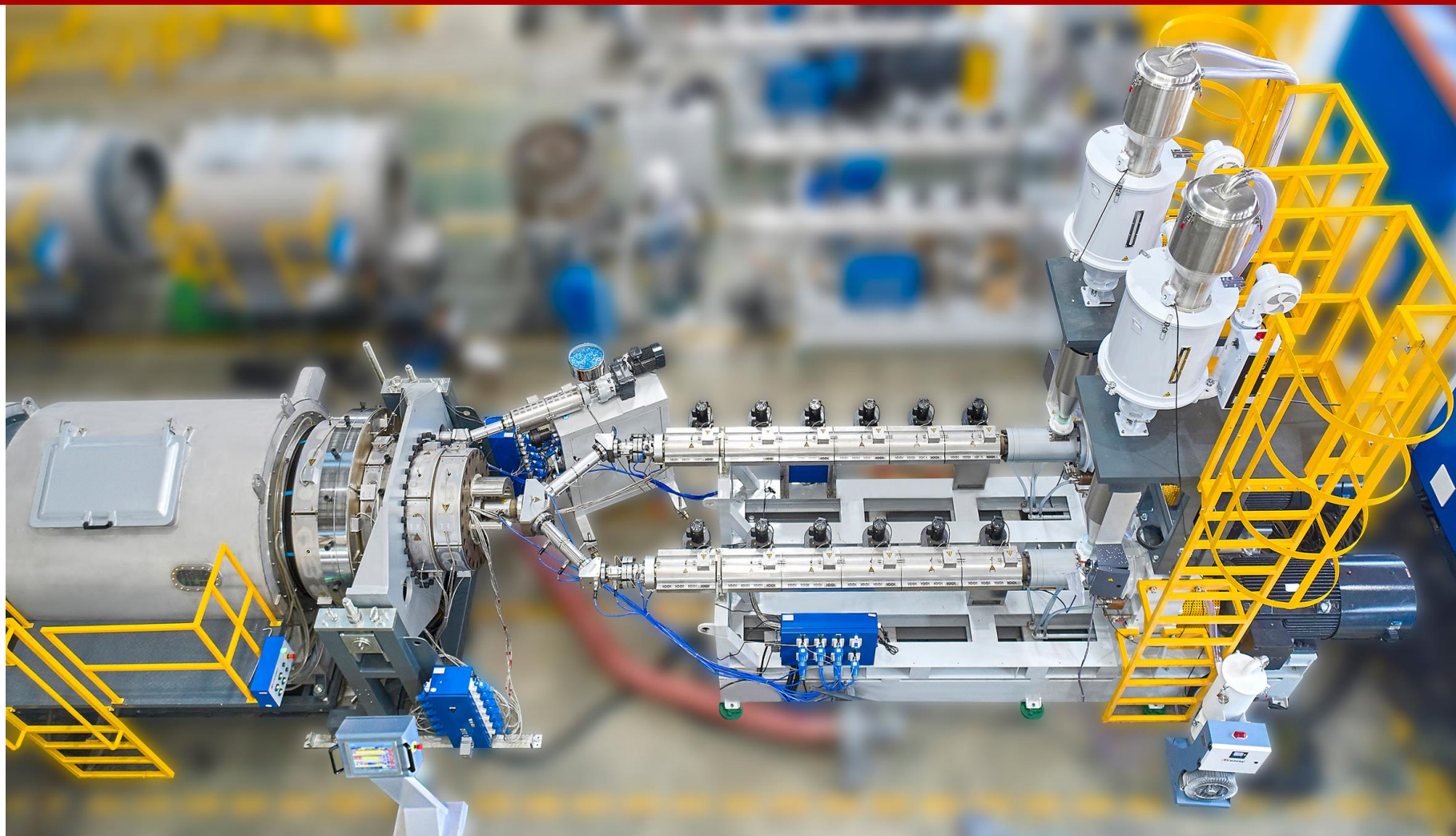


Бухтонамотники



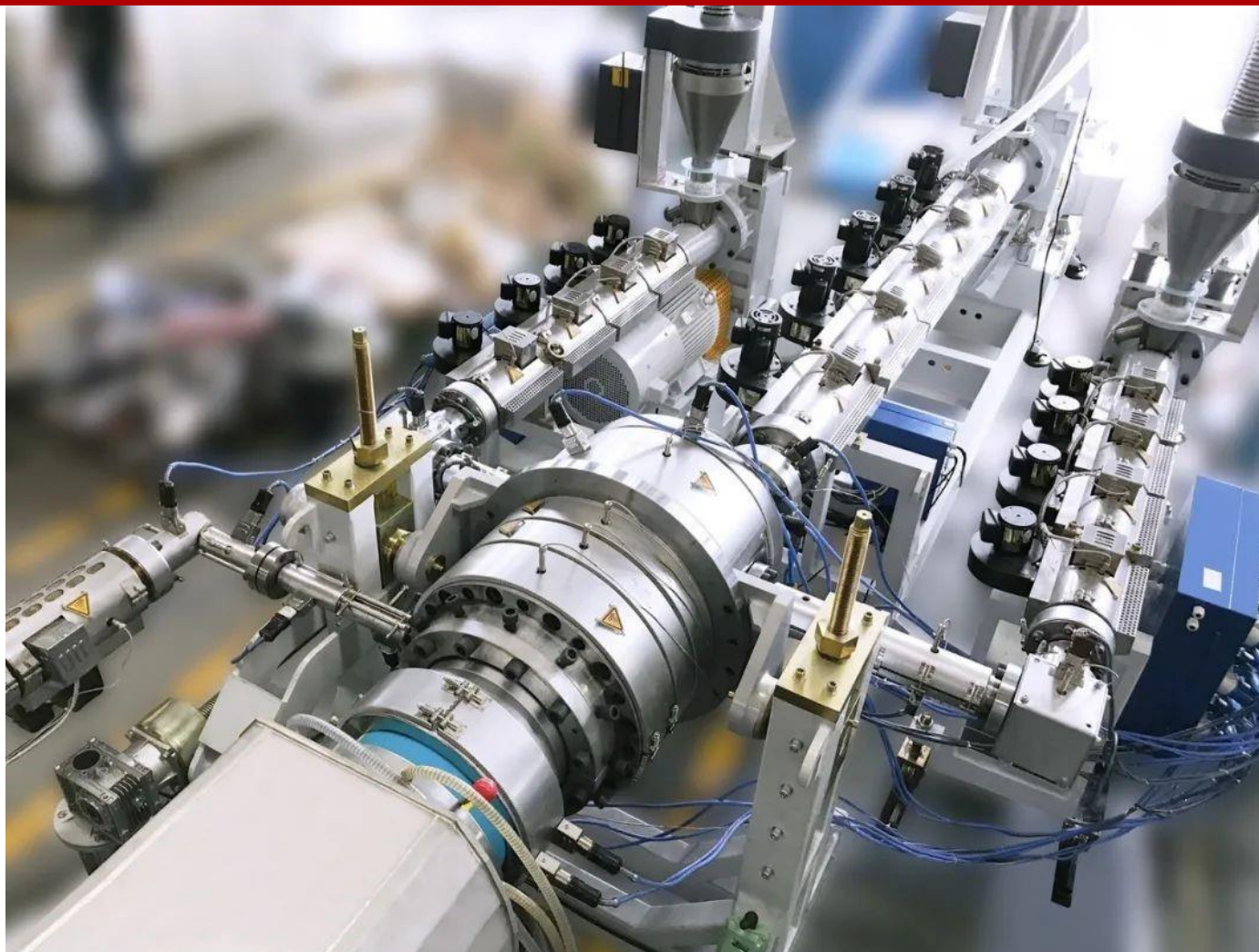


Фотографії обладнання





Фотографії обладнання



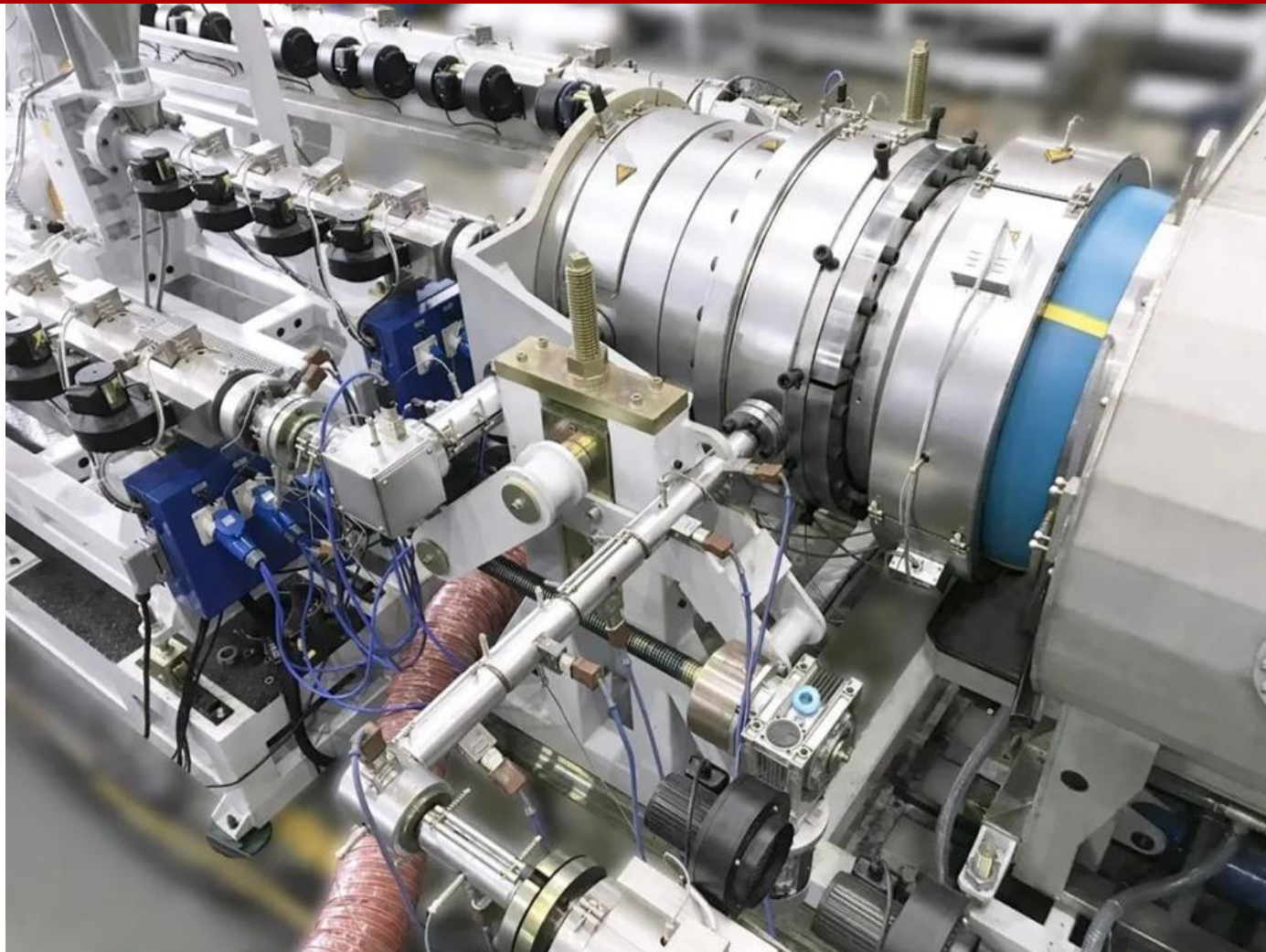


Фотографії обладнання



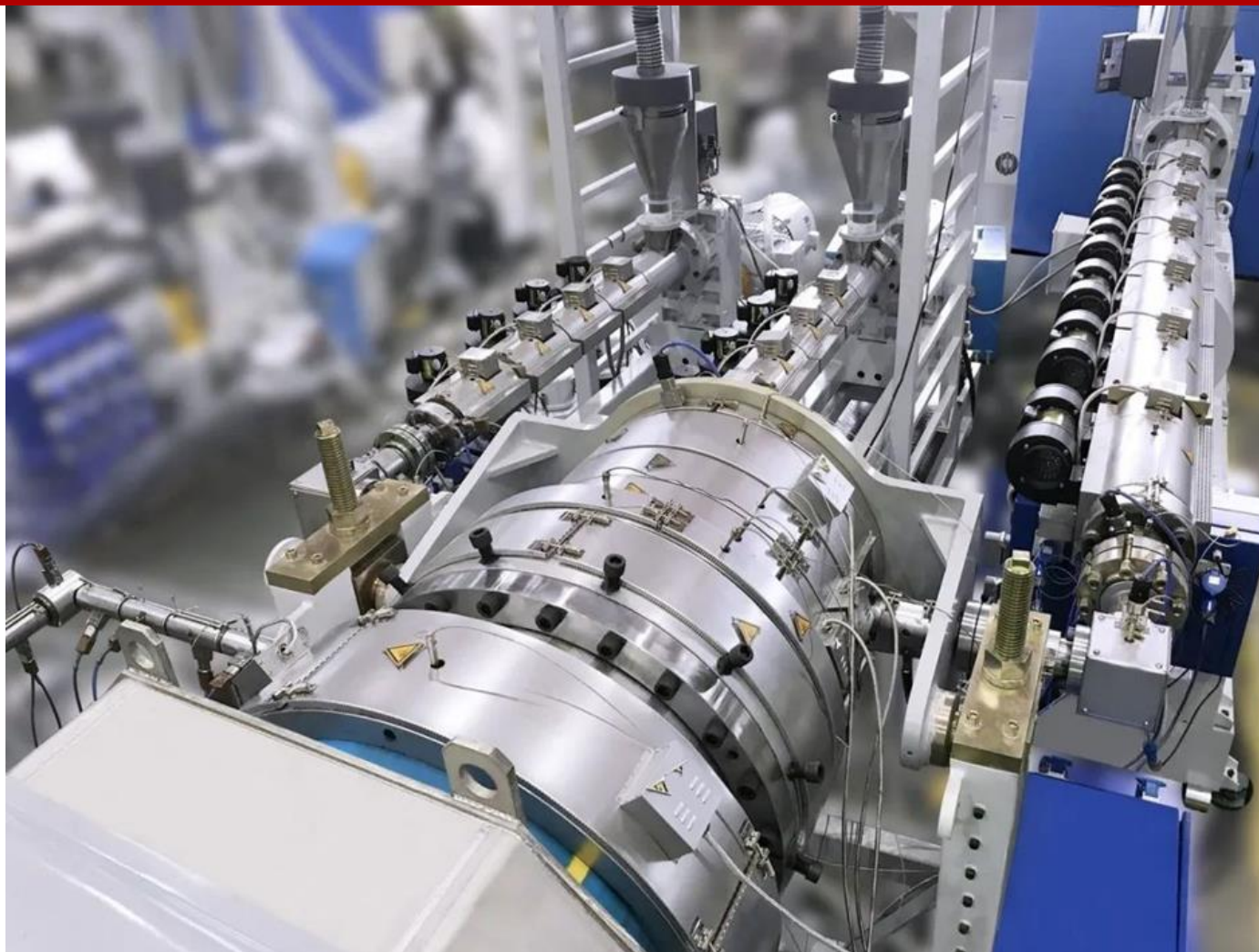


Фотографії обладнання



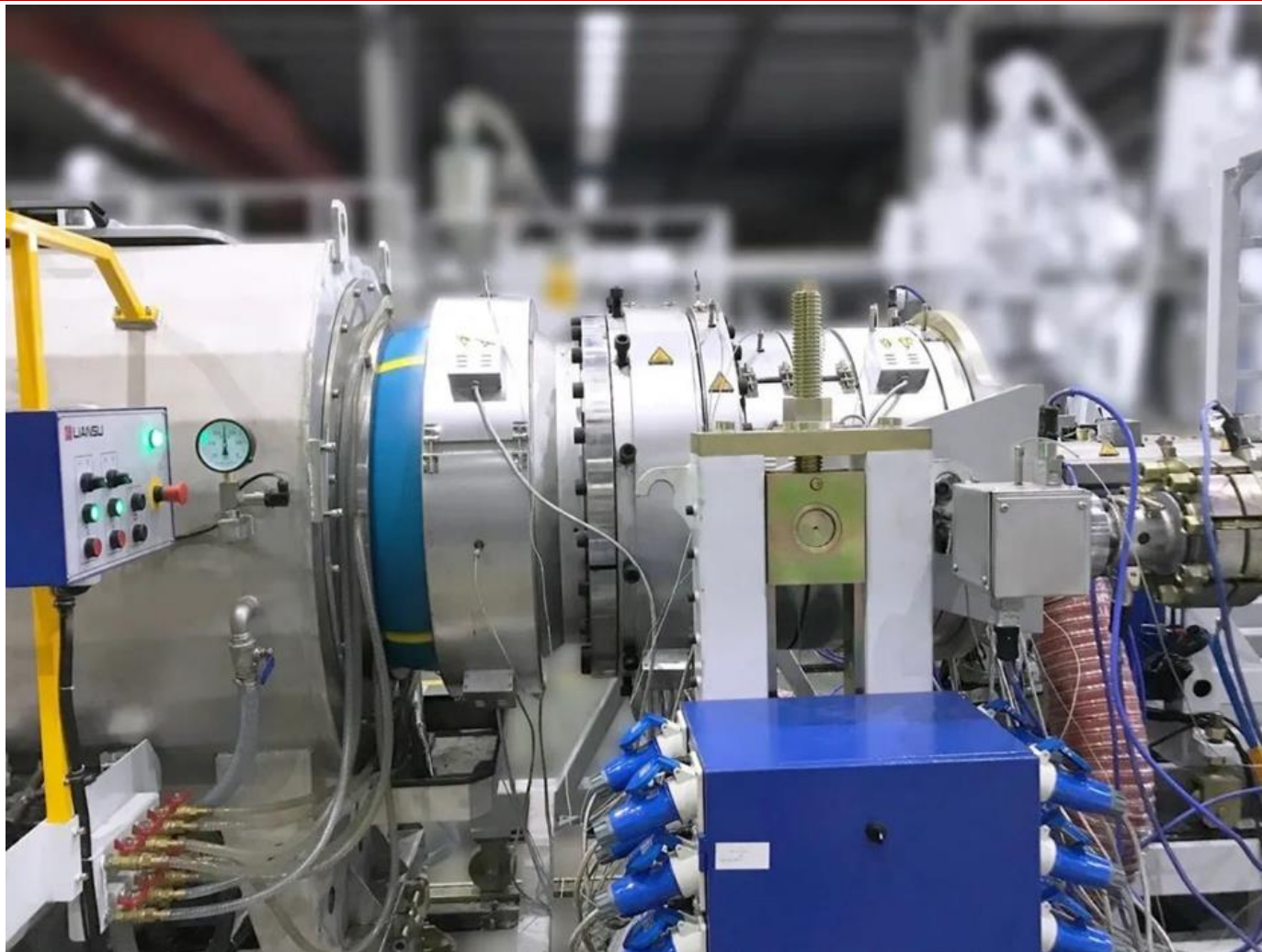


Фотографії обладнання



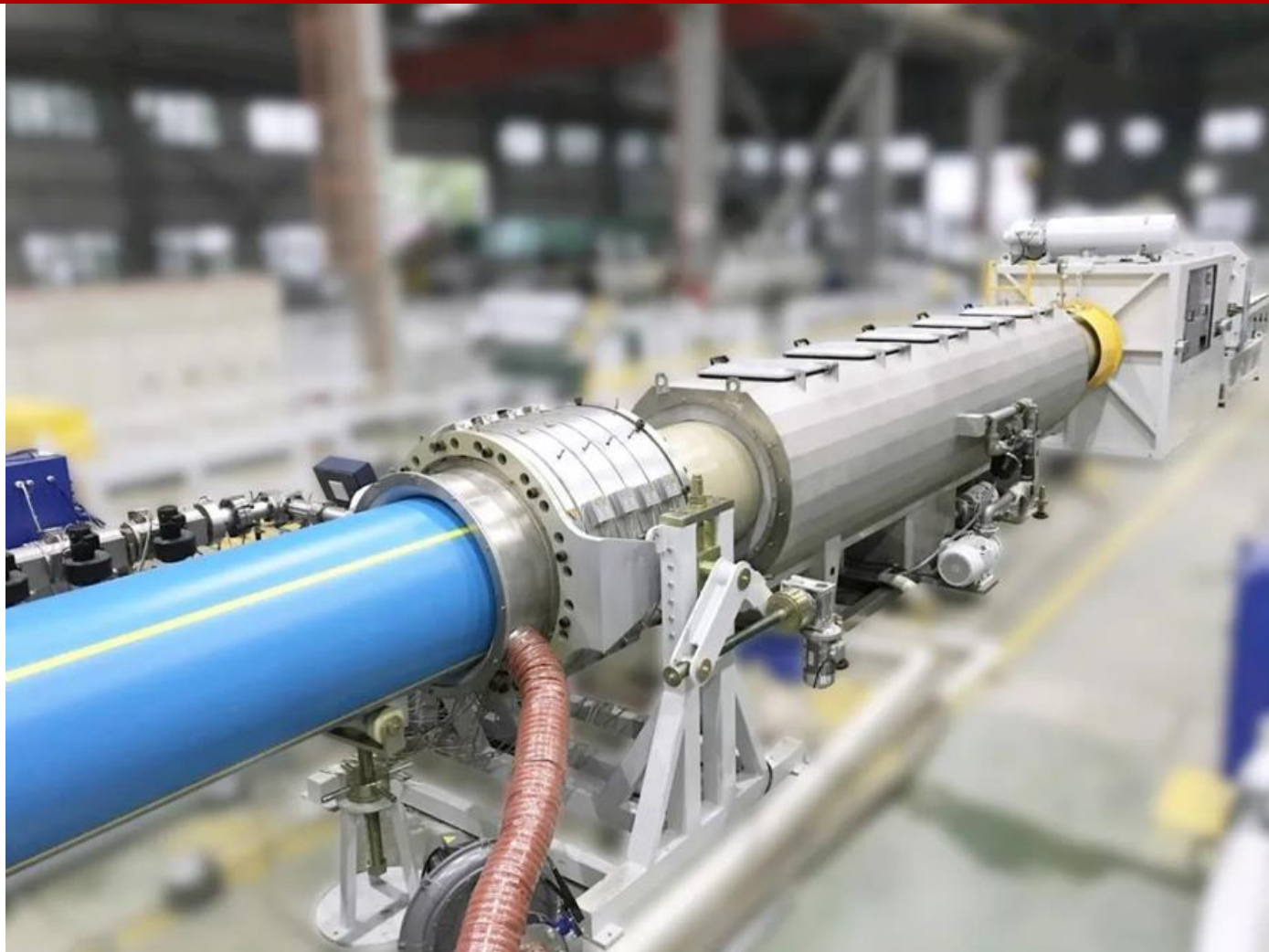


Фотографії обладнання



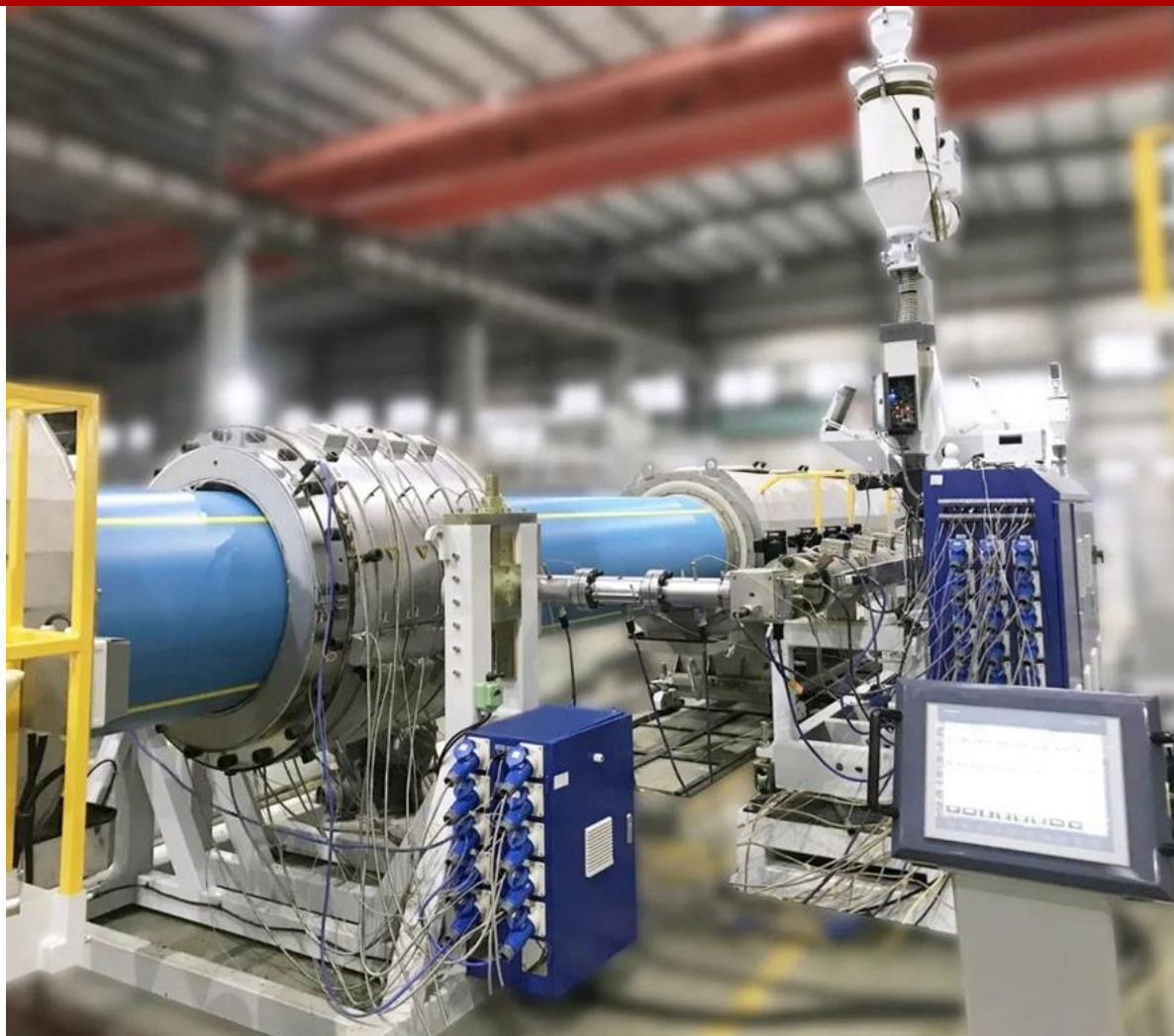


Фотографії обладнання





Фотографії обладнання



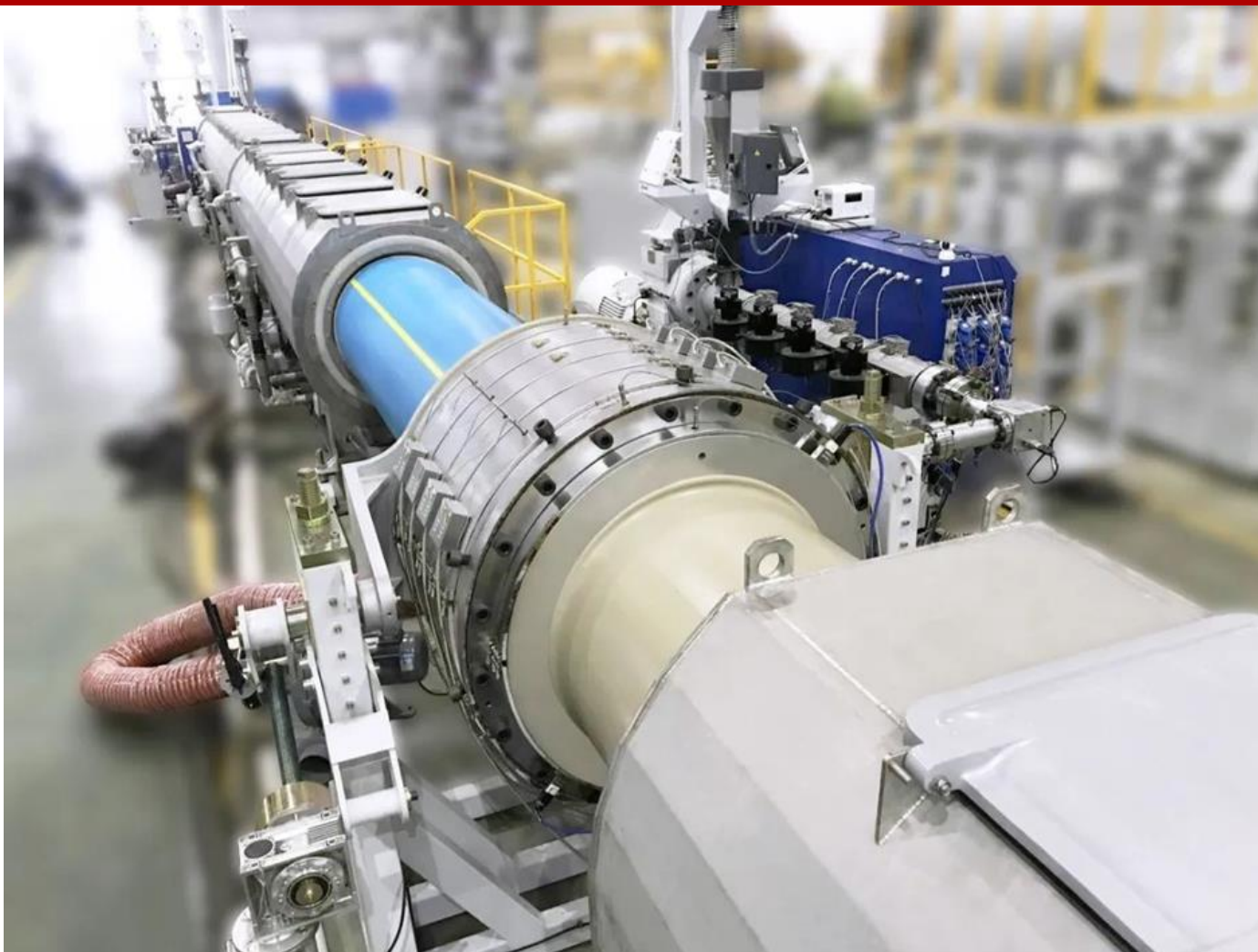


Фотографії обладнання





Фотографії обладнання





Фотографії обладнання





Багатошарові коекструзійні лінії труб 20-1600 мм

Наші контакти в Китаї :

Email: susie@liansu.com

Телефон: +86 18928621753

www.ls-extrusion.com

Сьюзи Чанг

Наші контакти в Україні :

Email: liansu.ukraine@gmail.com

Телефон: +38 067 408 54 06

www.ls-extrusion.com

www.liansu.com.ua

Охрименко Олексій